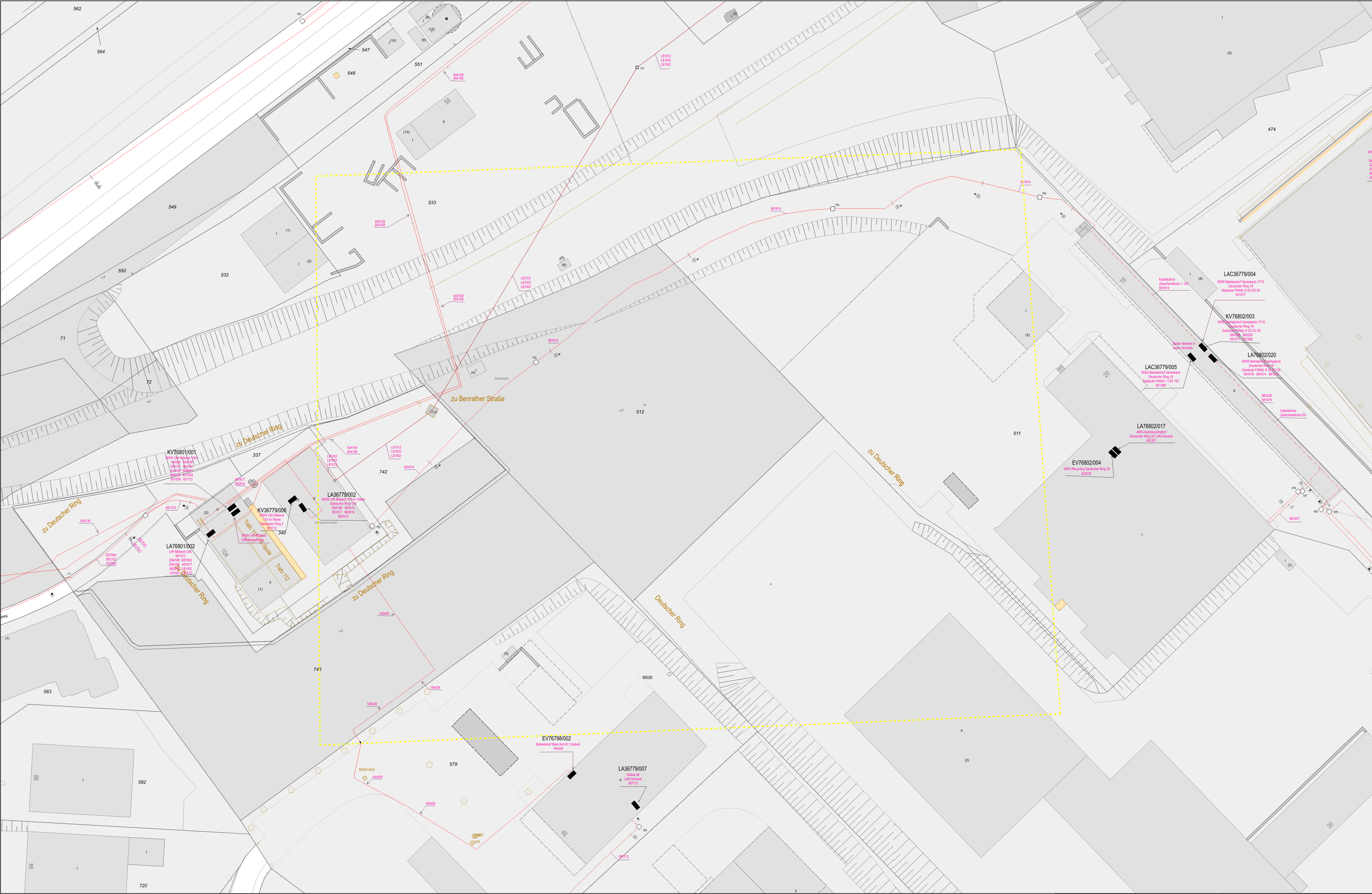


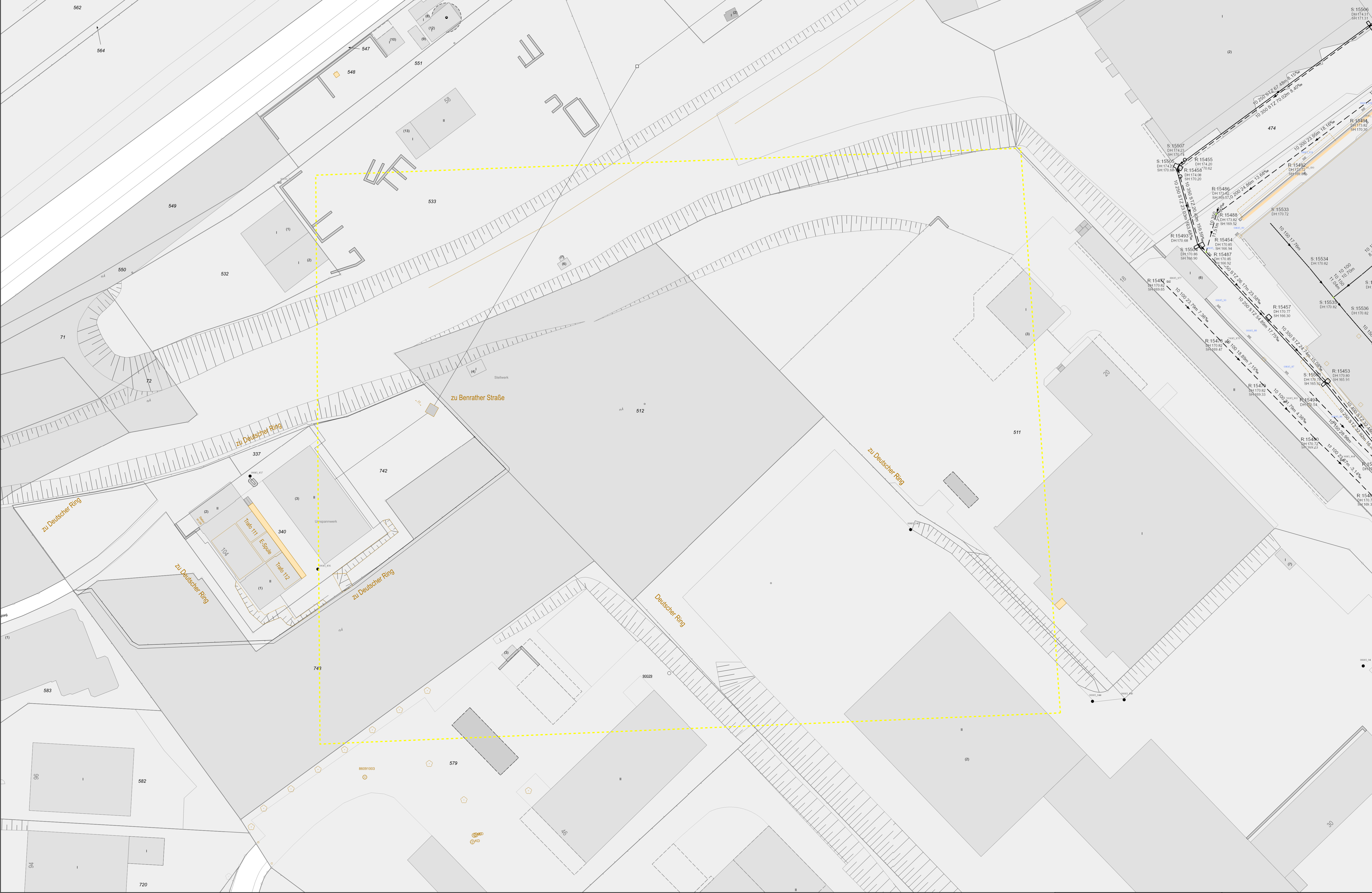
Planauskunft (Zeichenerklärung siehe Merkblatt für Planauskunft)		Dieser Plan gibt Aufschluss über die ungefähre Lage der Anlagen. Die genaue Lage ist durch Probenschachtung festzustellen. Hausanschlüsse sind nicht immer vollständig eingezeichnet. Informationen dazu erhalten Sie beim zuständigen Meister. Die Angaben im Plan erfolgen unter Ausschluss jeder Haftung, insbesondere ist der Einwand des Mitverschuldens ausgeschlossen. Vor-, Entwurfs- u. Teilkommunikationsanlagen, die sich im Planungs- oder Ausführungsstadium befinden, sind nicht dargestellt. Rückfragen bei unseren Planungsabteilungen sind daher unerlässlich. Im Übrigen geben die "Technischen Hinweise zum Schutz von Vor- und Entwurfsanlagen bei Bauarbeiten".	
WSW Energie & Wasser AG, Bromberger Str. 39-41, 42271 Wuppertal Planauskunft: planauskunft@wsw-online.de Schützenstr. 34, 42271 Wuppertal, 0202/569-4833			
Projekt-Titel:			
Erstellungszeit:	16.06.2023 08:14:23	Vorgangsnummer:	20230616_0003_V01
Zentraladresse:	Wuppertal Giebel 46	Plot:	1
Wasser		1 : 500	
		<div><div>0</div><div>5</div><div>10</div><div>m</div></div> <div><div>↑</div><div>N</div></div> <div></div>	



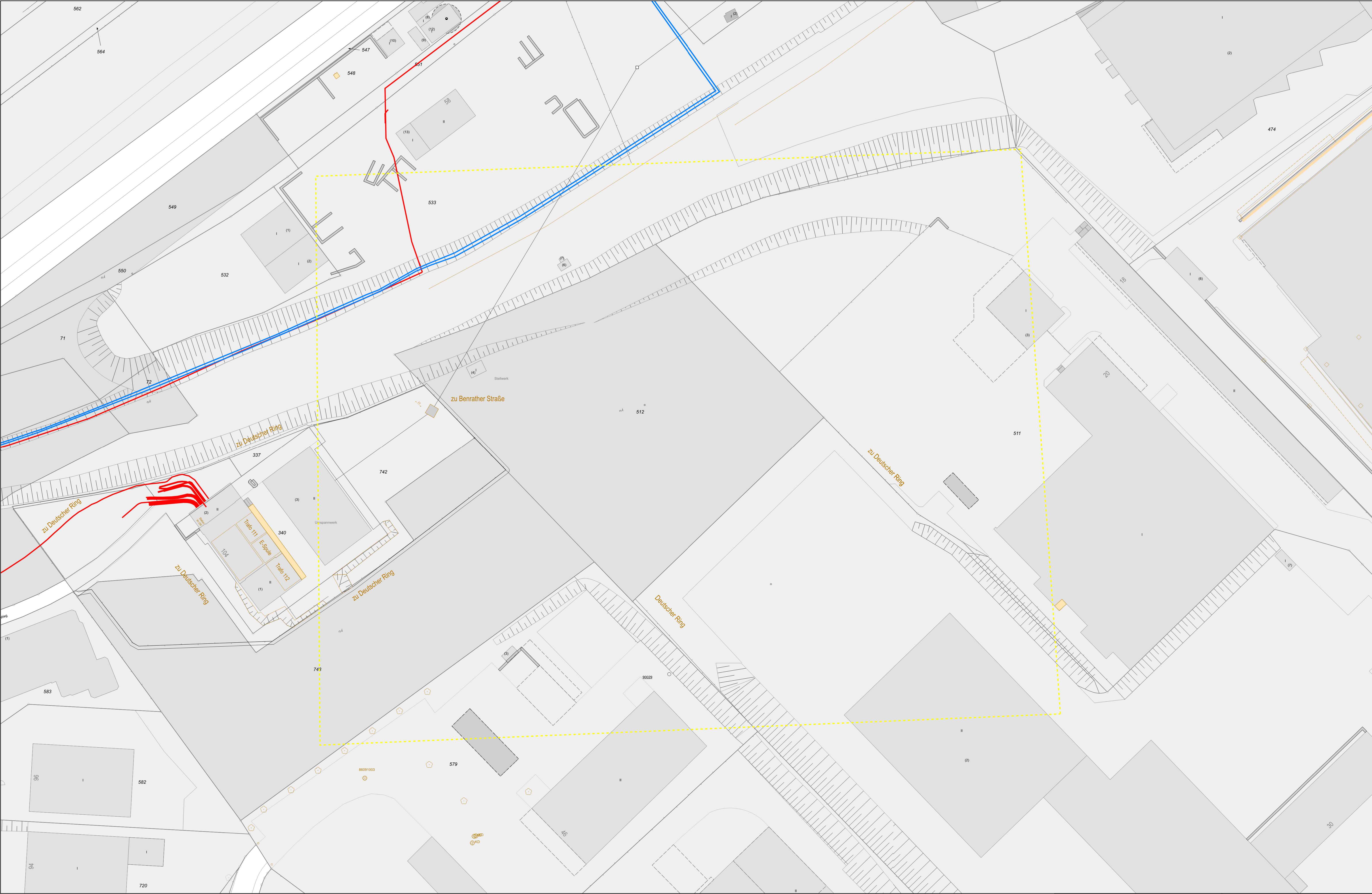
Keine WSW-Anlagen im Planausschnitt


Planauskunft (Zeichenerklärung siehe Merkblatt für Planauskunft)		Dieser Plan gibt Aufschluss über die ungefähre Lage der Anlagen. Die genaue Lage ist durch Probeforschung festzustellen. Hausanschlüsse sind nicht immer vollständig eingezeichnet. Informationen dazu erhalten Sie beim zuständigen Meister. Die Angaben im Plan erfolgen unter Ausschluss jeder Haftung, insbesondere ist der Einwand des Mitverschuldens ausgeschlossen. Vor-, Entwurfs- u. Telekommunikationsanlagen, die sich im Planungs- oder Ausführungsstadium befinden, sind nicht dargestellt. Rückfragen bei unseren Planungsabteilungen sind daher unerlässlich. Im Übrigen geben die "Technischen Hinweise zum Schutz von Vor- und Erdungsanlagen bei Bauarbeiten".	
WSW Energie & Wasser AG, Bromberger Str. 39-41, 42271 Wuppertal Planauskunft: planauskunft@wsw-online.de Schützenstr. 34, 42271 Wuppertal, 0202/569-4833			
Projekt-Titel:			
Erstellungszeit:	16.06.2023 08:14:23	Vorgangsnummer:	20230616_0003_V01
Zentraladresse:		Wuppertal Giebel 46	Plot: 1
Fernwaerme		1 : 500	<div><div></div><div>0 5 10 m</div></div> <div><div></div><div>N</div></div> <div><div></div><div>WSW</div></div>

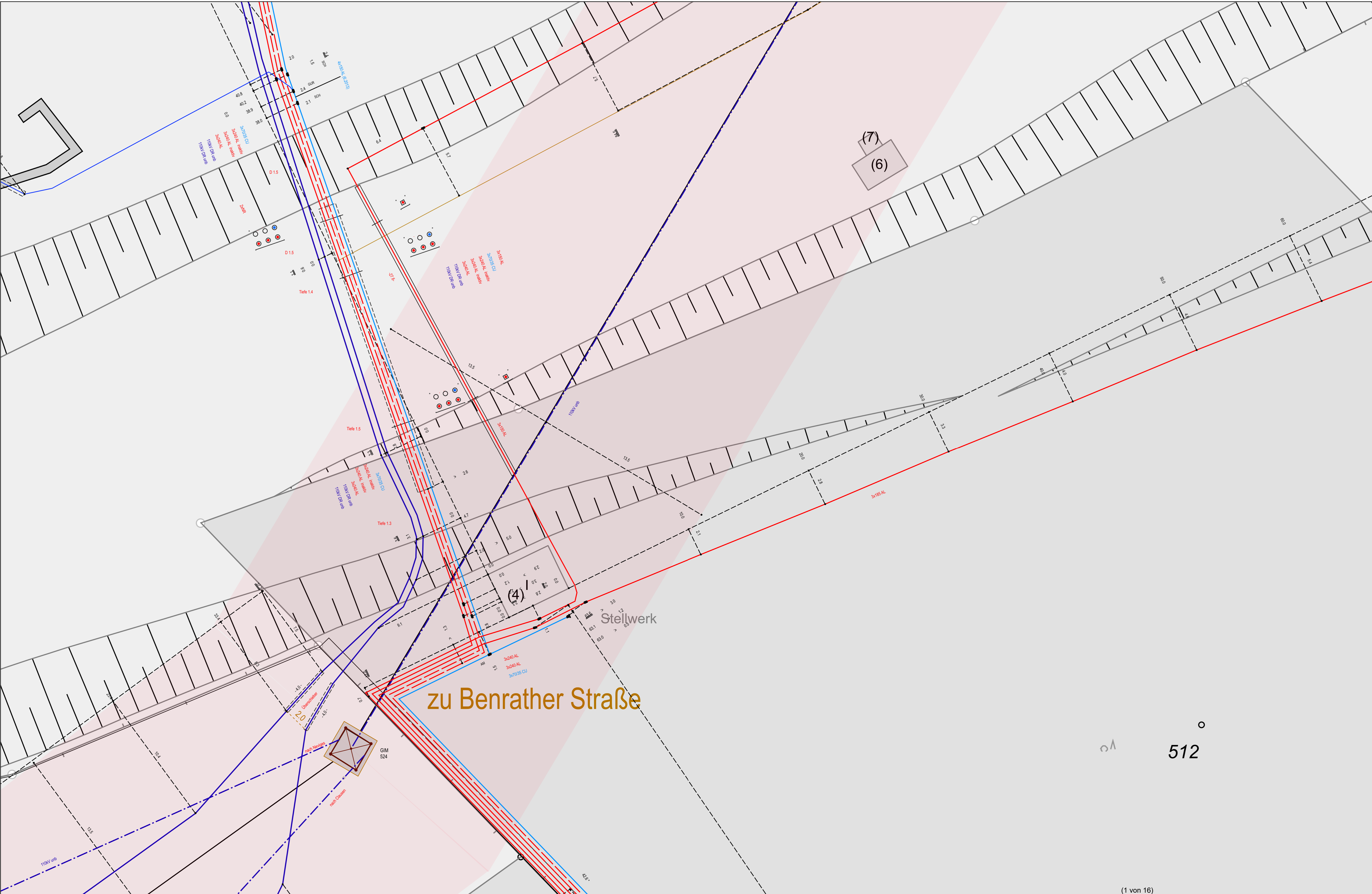


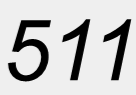


Planauskunft (Zeichenerklärung siehe Merkblatt für Planauskunft)		Dieser Plan gibt Aufschluss über die vorgedachte Lage der Anlagen. Die genaue Lage ist durch Probenschachtung festzustellen. Hausanschlüsse sind nicht immer vollständig eingezeichnet. Informationen dazu erhalten Sie beim zuständigen Meister. Die Angaben im Plan erfolgen unter Ausschluss jeder Haftung, insbesondere ist der Einwand des Mitverschuldens ausgeschlossen. Ver-, Entwurfs- u. Telekommunikationsanlagen, die sich im Planungs- oder Ausführungsstadium befinden, sind nicht dargestellt. Rückfragen bei unseren Planungs-Abteilungen sind daher unerlässlich. Im Übrigen geben die "Technischen Hinweise zum Schutz von Ver- und Entwurfsanlagen bei Bauarbeiten".	
WSW Energie & Wasser AG, Bromberger Str. 39-41, 42271 Wuppertal Planauskunft: planauskunft@wsw-online.de Schützenstr. 34, 42271 Wuppertal, 0202/569-4833			
Projekt-Titel:			
Erstellungszeit: 16.06.2023 08:14:24		Vorgangsnummer: 20230616_0003_V01	
Zentraladresse: Wuppertal Giebel 46		Plot: 1	
Kanal		1 : 500	
		<div><div></div><div>05</div><div>10</div><div>m</div></div> <div><div></div><div>N</div></div> <div><div>WSW</div></div>	

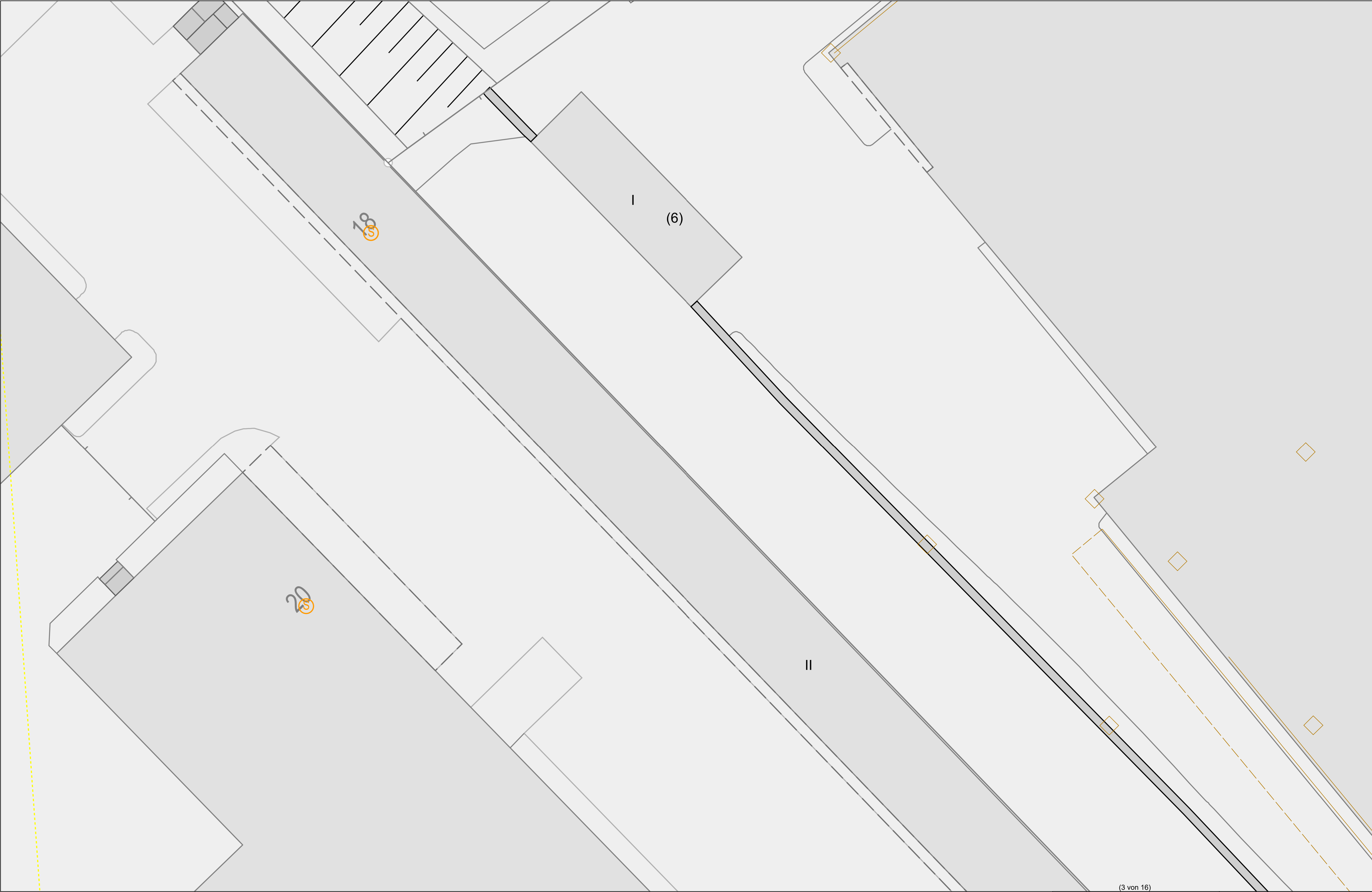


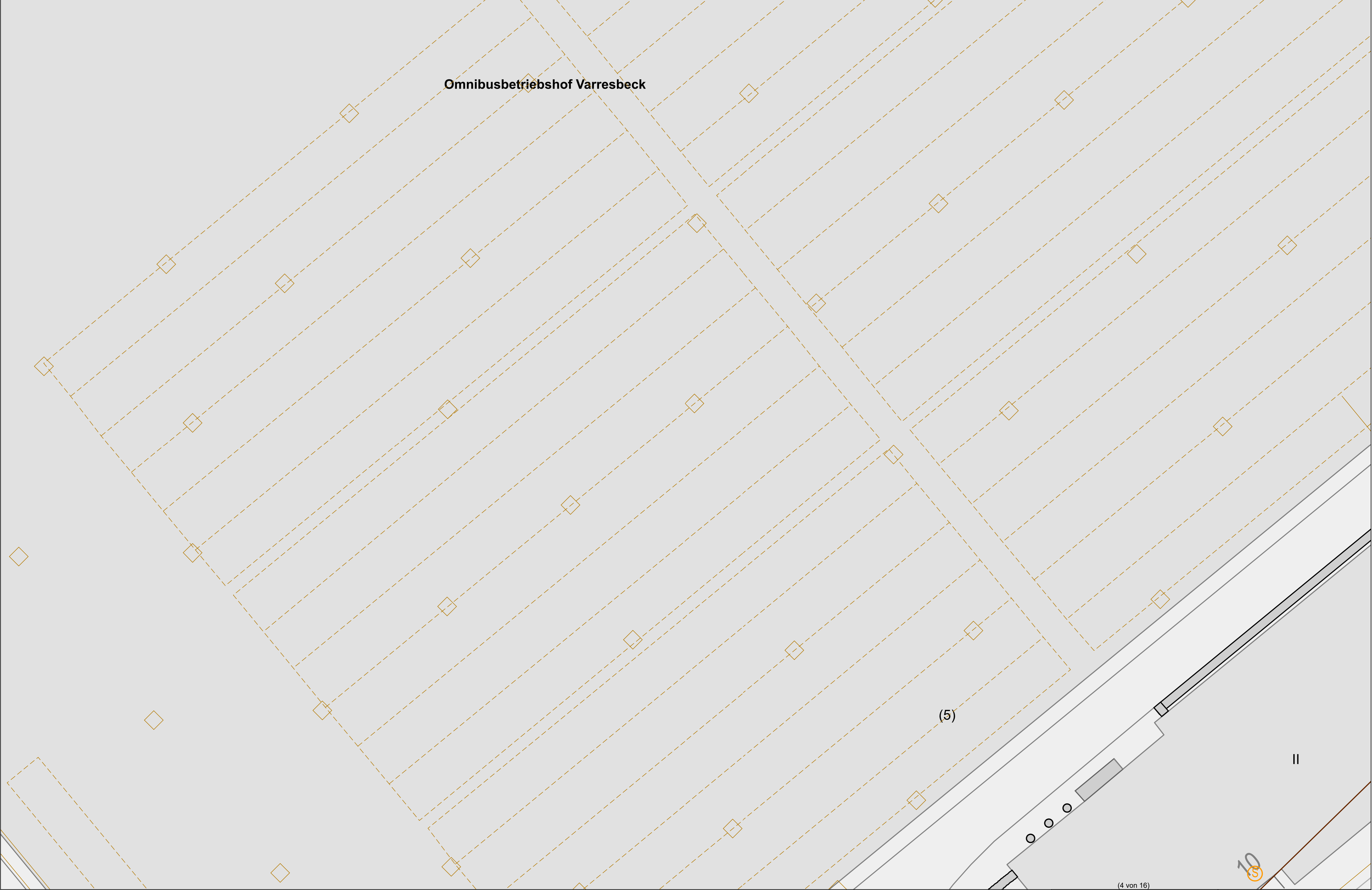
Planauskunft (Zeichenerklärung siehe Merkblatt für Planauskunft)		Dieser Plan gibt Aufschluss über die ungefähre Lage der Anlagen. Die genaue Lage ist durch Probeforschung festzustellen. Hausanschlüsse sind nicht immer vollständig eingezeichnet. Informationen dazu erhalten Sie beim zuständigen Meister. Die Angaben im Plan erfolgen unter Ausschluss jeder Haftung, insbesondere ist der Einwand des Mitverschuldens ausgeschlossen. Vor-, Entwurfs- u. Telekommunikationsanlagen, die sich im Planungs- oder Ausführungsstadium befinden, sind nicht dargestellt. Rückfragen bei unseren Planungsabteilungen sind daher unerlässlich. Im Übrigen gelten die "Technischen Hinweise zum Schutz von Vor- und Entwurfsanlagen bei Bauarbeiten".	
WSW Energie & Wasser AG, Bromberger Str. 39-41, 42271 Wuppertal Planauskunft: planauskunft@wsw-online.de Schützenstr. 34, 42271 Wuppertal, 0202/569-4833			
Projekt-Titel:			
Erstellungszeit:	16.06.2023 08:14:24	Vorgangsnummer:	20230616_0003_V01
Zentraladresse:	Wuppertal Giebel 46	Plot:	1
Historische Ltg. seit Nov. 2010 1 : 500		<div><div>0 5 10 m</div><div> WSW.</div></div>	

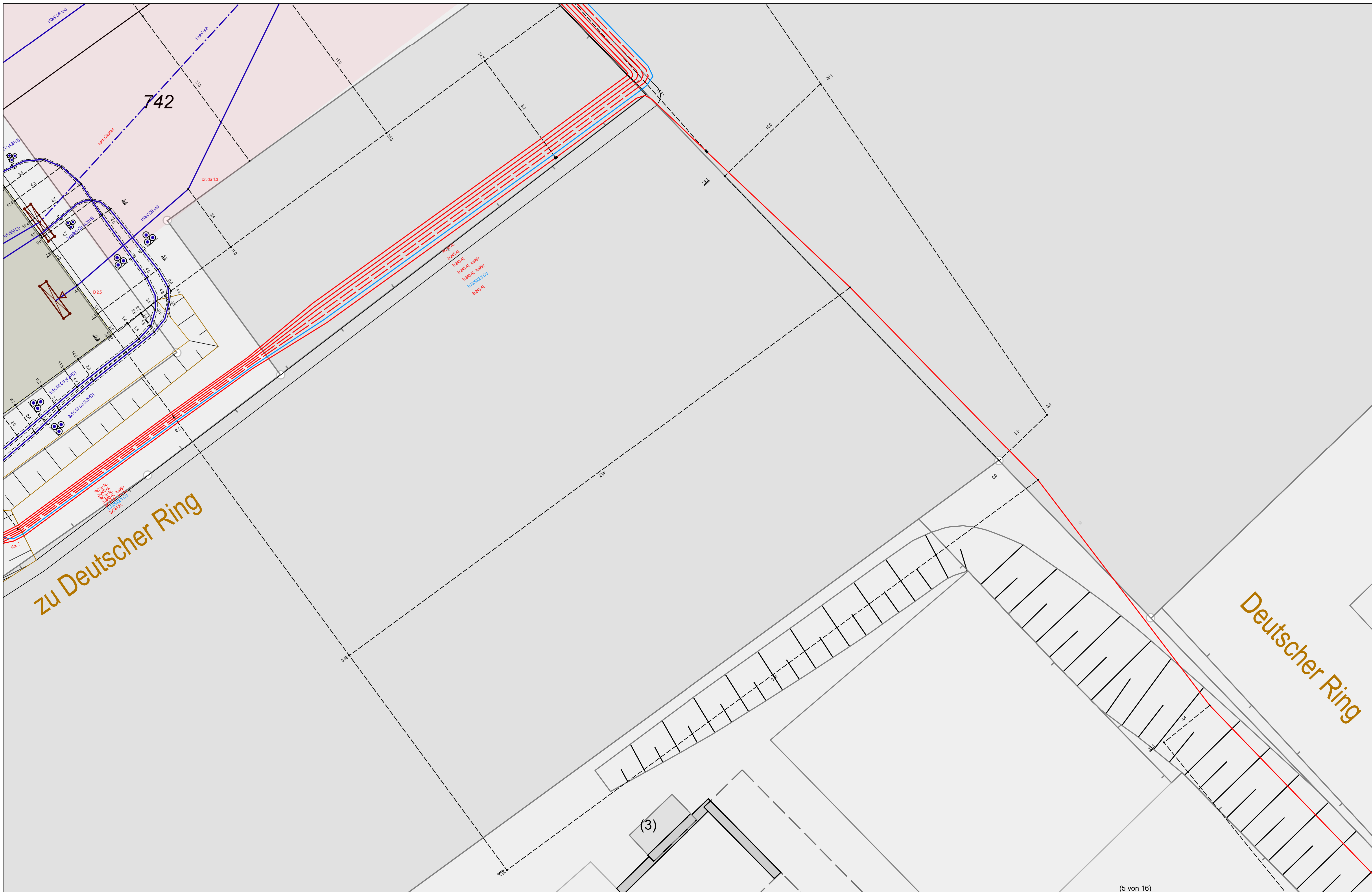


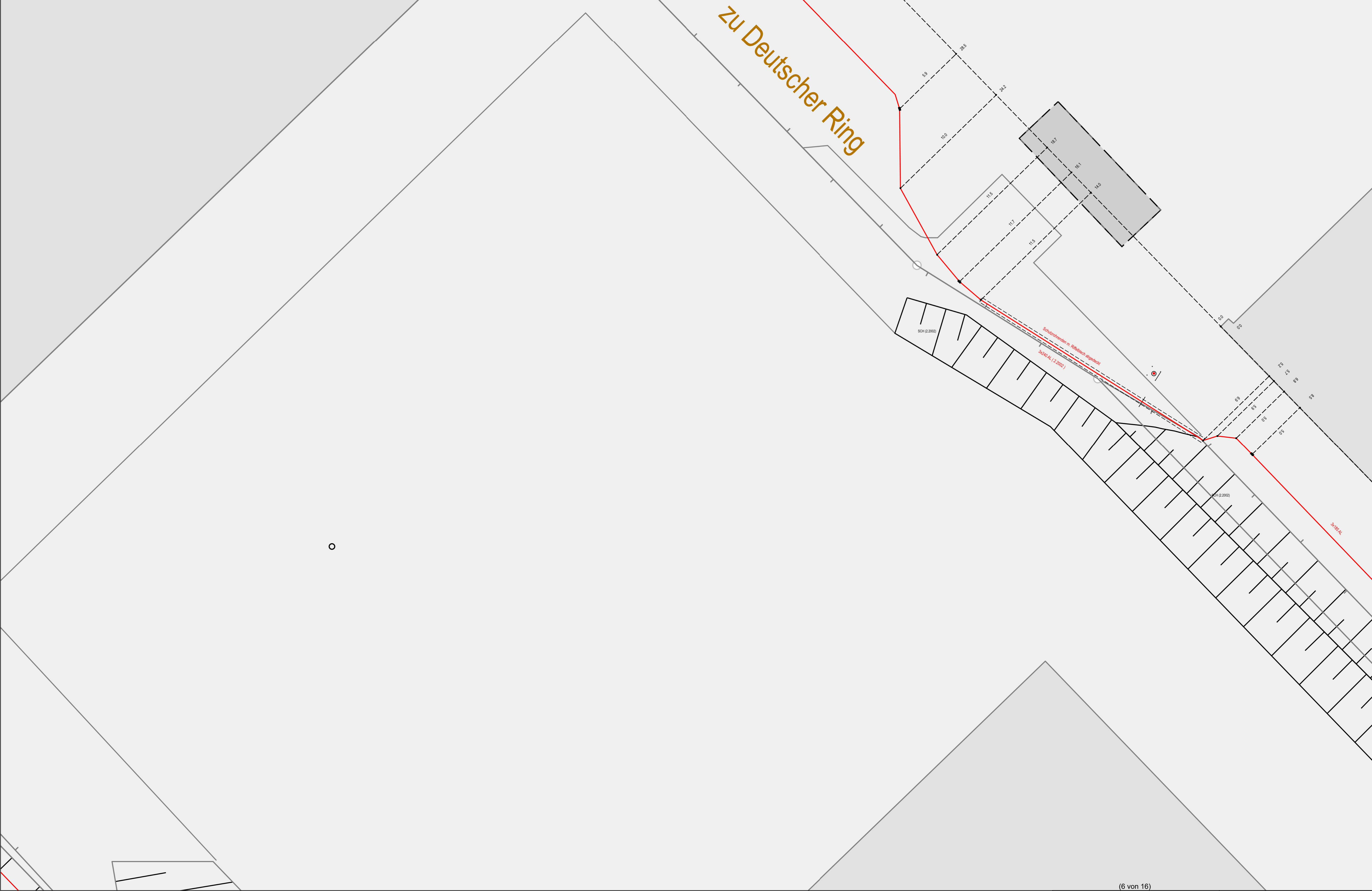


Planungskunft (Zeichenkennung siehe Merkblatt für Planungskunft) WSW Energie & Wasser AG, Bromberger Str. 39-41, 42271 Wuppertal Planungskunft : planungskunft@wsw-online.de Schutzgebiet 34_42271 Wuppertal, 0202-569-4833 Projekt-Title:		Dieser Plan zeigt Aufschlüsse über die ungefähre Lage der Anlagen. Die genaue Lage ist im Planungskunft Merkblatt, dem Wasserschutzgebiet Merkblatt und dem Wasserschutzgebiet Merkblatt angegeben. Informationen aus erhalten Sie beim zuständigen Merkblatt. Die Angaben im Plan können durch Änderungen der Lage, insbesondere die Erweiterung des Wasserschutzgebietes, ausgetauscht werden. - Entwürfe, u. -Telekommunikationsanlagen, die sich im Wasserschutzgebiet befinden, sind im Plan eingezeichnet. Rückfragen bei unseren Planungskunft-Beauftragten sind nach einer Unterzeichnung im Ubrigen gegen die Technische Hinweis zum Schutz von Wasser und Wasserwerk zu beauftragen.	
Erstellungszeit: 16.06.2023 08:14:24 Zentraladresse: Wuppertal Giebel 46	Vorgangsnummer: 20230616_0003_V01 Plot: 1		
Strom Detail		1 : 125	



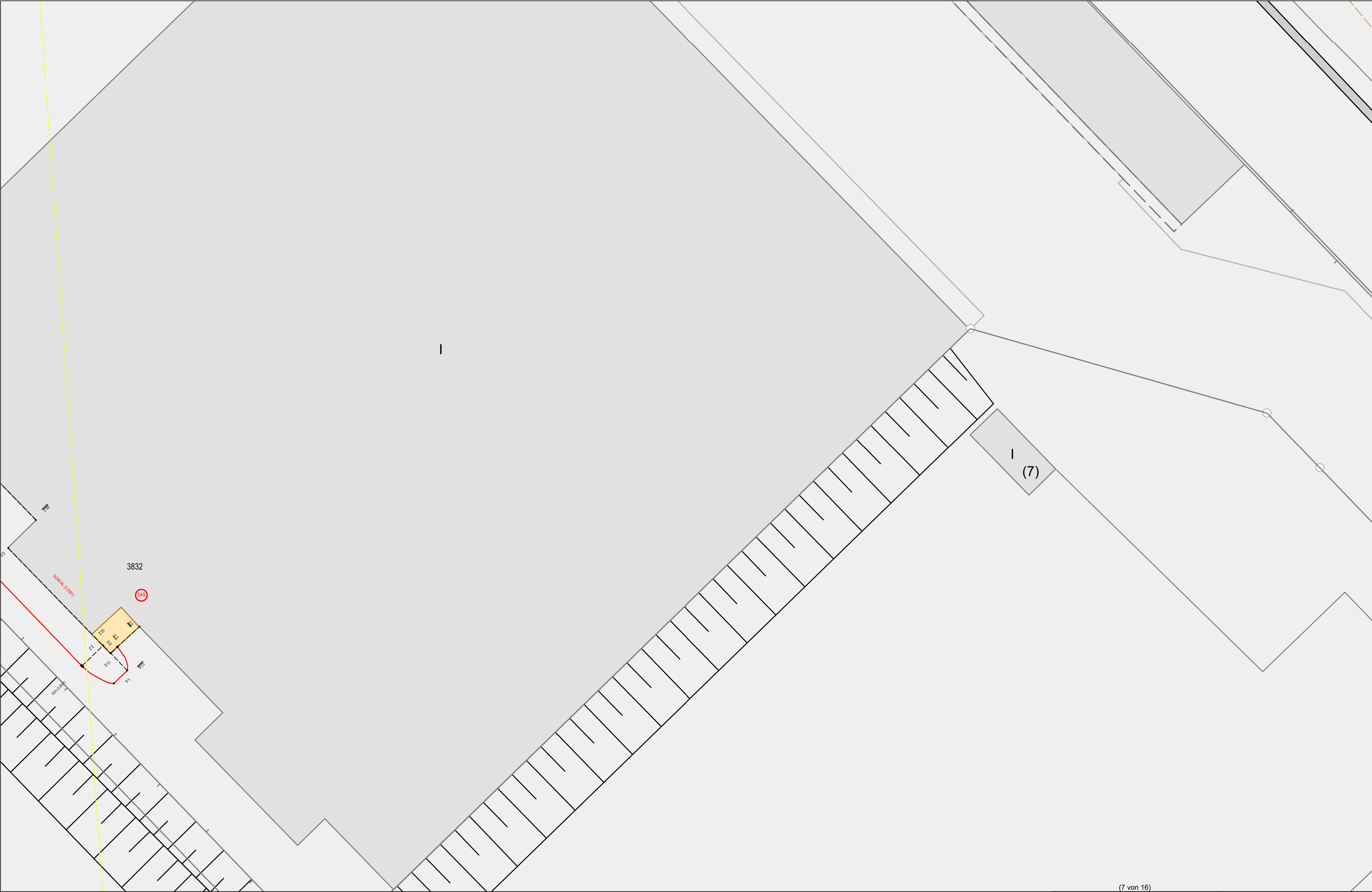






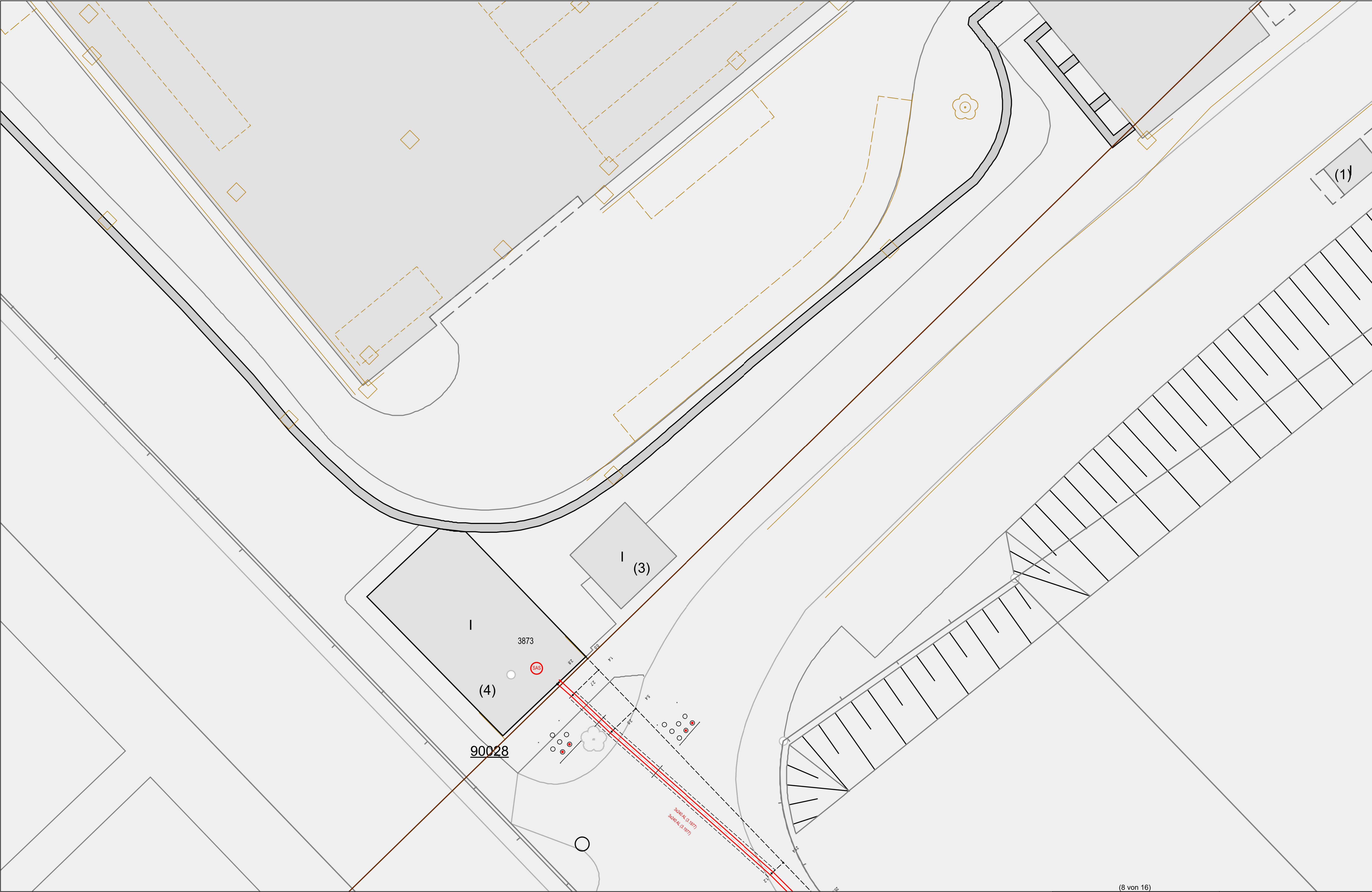
(6 von 16)

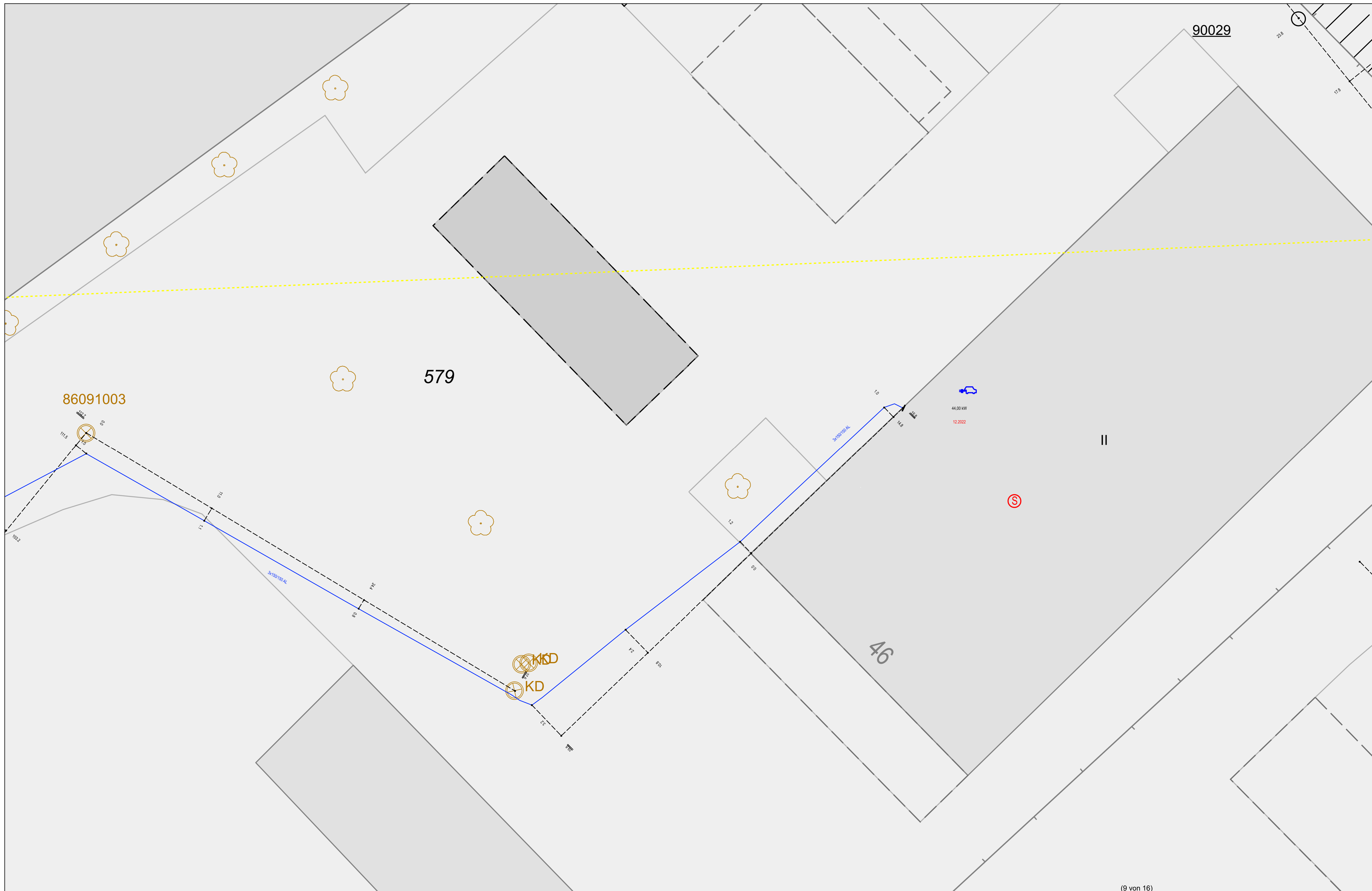
Planauskunft (Zeichenerklärung siehe Merkblatt für Planauskunft)		Dieser Plan gibt Aufschluss über die ungefähre Lage der Anlagen. Die genaue Lage ist durch Probegschachtung festzustellen. Hausanschlüsse sind nicht immer vollständig eingezeichnet. Informationen dazu erhalten Sie beim zuständigen Meister. Die Angaben im Plan erfolgen unter Ausschluss jeder Haftung, insbesondere ist der Einwand des Mitverschuldens ausgeschlossen. Ver-, Erdtörrungs- u. Telekommunikationsanlagen, die sich im Planungs- oder Ausführungsstadium befinden, sind nicht dargestellt. Rückfragen bei unseren Planungsabteilungen sind daher unerlässlich. Im Übrigen geben die "Technischen Hinweise zum Schutz von Ver- und Erdtörrungsanlagen bei Bauarbeiten".	
WSW Energie & Wasser AG, Bromberger Str. 39-41, 42271 Wuppertal Planauskunft: planauskunft@wsw-online.de Schützenstr. 34, 42271 Wuppertal, 0202/569-4833			
Projekt-Titel:		Plot: 1	
Erstellungszeit: 16.06.2023 08:14:24		Vorgangsnummer: 20230616_0003_V01	
Zentraladresse: Wuppertal Giebel 46			
Strom Detail		1 : 125	
		<div><div>0</div><div>2.5</div><div>5</div><div>m</div></div> <div><div>↑</div><div>N</div></div> <div><div>WSW</div></div>	



(7 von 16)

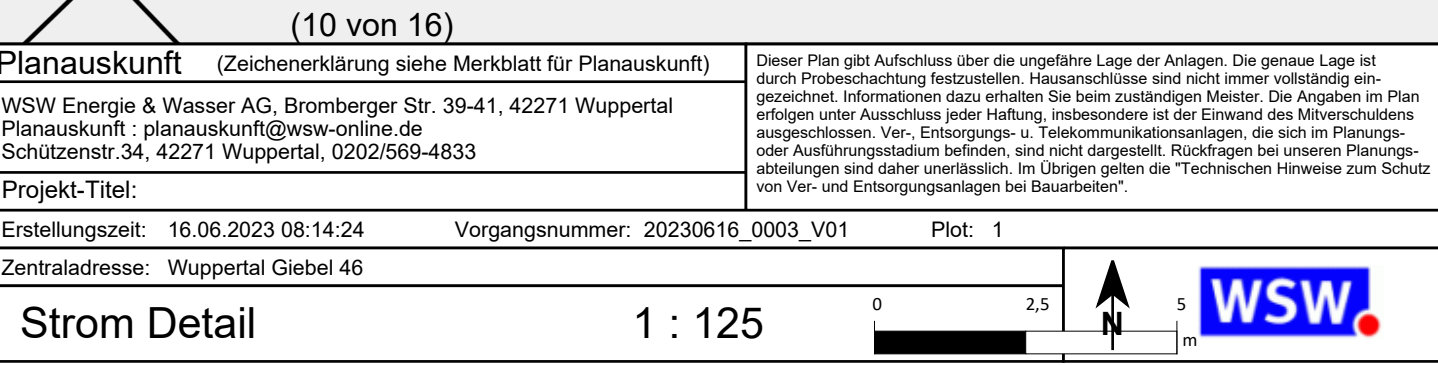
Planauskunft (Zeichenerklärung siehe Merkblatt für Planauskunft)		Dieser Plan gibt Aufschluss über die ungefähre Lage der Anlagen. Die genaue Lage ist durch Probenschachtung festzustellen. Hausanschlüsse sind nicht immer vollständig eingezeichnet. Informationen dazu erhalten Sie beim zuständigen Meister. Die Angaben im Plan erfolgen unter Ausschluss jeder Haftung, insbesondere ist der Einwand des Mitverschuldens ausgeschlossen. Ver-, Entbaurungs- u. Telekommunikationsanlagen, die sich im Planungs- oder Ausführungsstadium befinden, sind nicht dargestellt. Rückfragen bei unseren Planungsabteilungen sind daher unerlässlich. Im Übrigen geben die "Technischen Hinweise zum Schutz von Ver- und Erdbungsanlagen bei Bauarbeiten".	
WSW Energie & Wasser AG, Bromberger Str. 39-41, 42271 Wuppertal Planauskunft: planauskunft@wsw-online.de Schützenstr. 34, 42271 Wuppertal, 0202/569-4833			
Projekt-Titel:			
Erstellungszeit:	16.06.2023 08:14:24	Vorgangsnummer:	20230616_0003_V01
		Plot:	1
Zentraladresse:		Wuppertal Giebel 46	
Strom Detail		1 : 125	

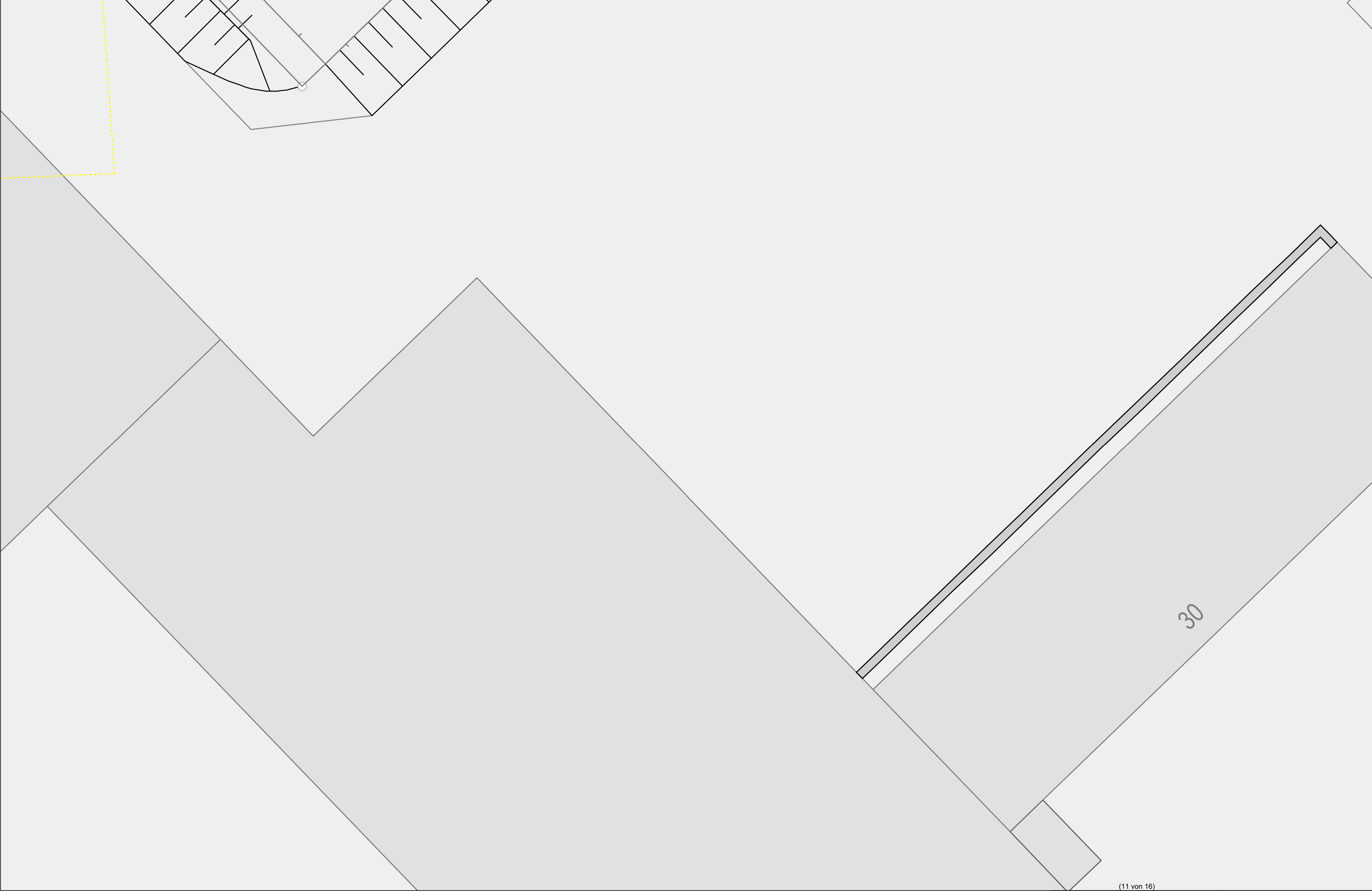




(9 von 16)

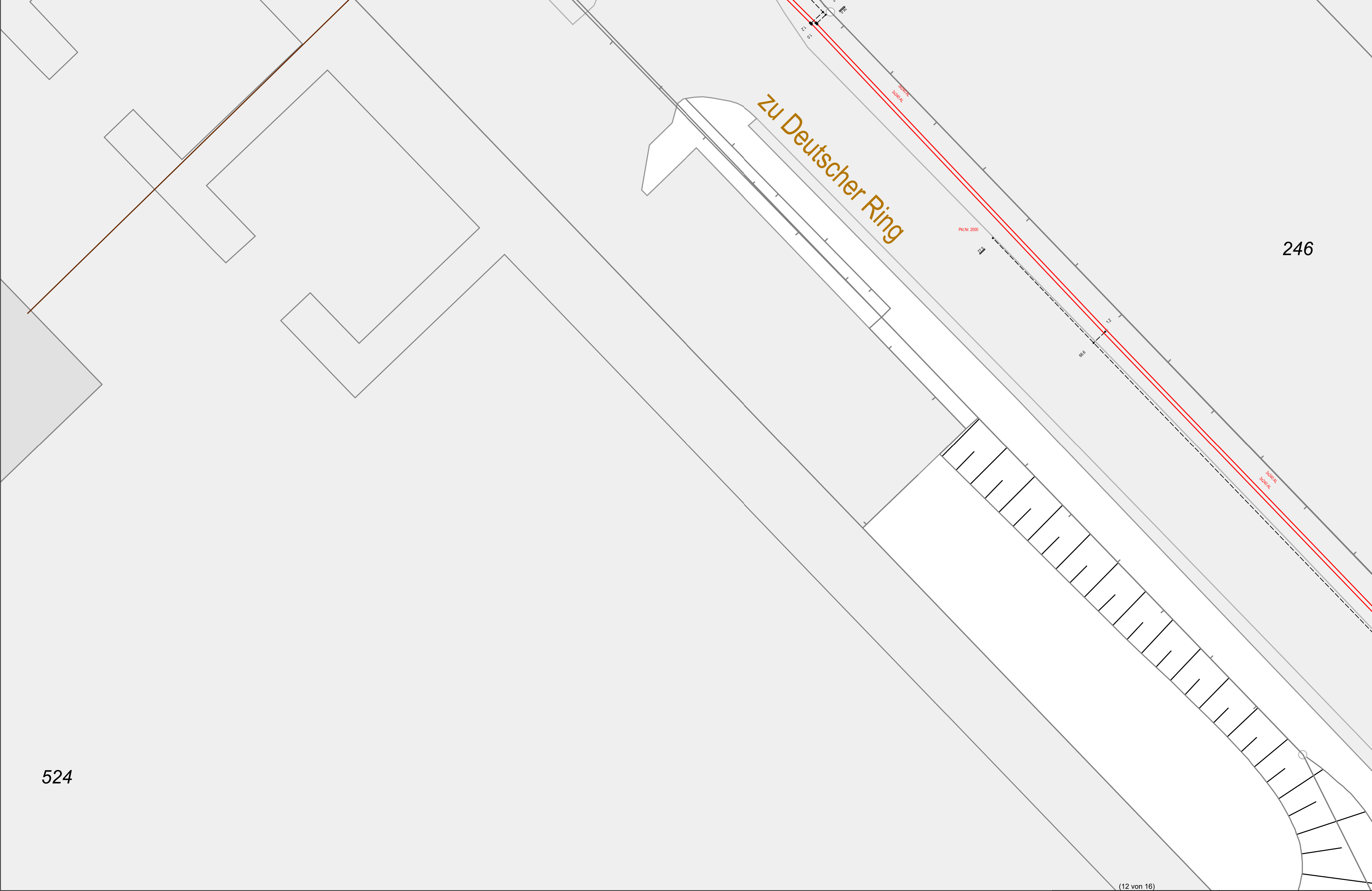
Planauskunft (Zeichenerklärung siehe Merkblatt für Planauskunft)		Dieser Plan gibt Aufschluss über die ungetragene Lage der Anlagen. Die genaue Lage ist durch Probestichschätzung festzustellen. Hausanschlüsse sind immer vollständig eingezeichnet. Informationen dazu erhalten Sie beim zuständigen Meter. Die Angaben im Plan ersetzen nicht die Auswertung jeder Halbung, insbesondere ist die Einweisung des Mischschneiders vor Ver- und Entzorgung u. Telekomunikationsanlagen, die sich im Planung- oder Ausführungszustand befinden, nicht darstellbar. Rückfragen bei unseren Planungsabteilungen sind daher unerlässlich, im Übrigen gelten die Technischen Hinweise zum Schutz von Ver- und Entzorgungsanlagen bei Bauarbeiten!
WSW Energie & Wasser AG, Bromberger Str. 39-41, 42271 Wuppertal Planauskunft : planauskunft@wsw-online.de Schulzeitstr. 24, 42271 Wuppertal, 0202-659-4833		
Projekt-Titel:		
Erstellungszeit: 16.06.2023 08:24	Vorgangsnummer: 20230616_0003_v01	Plot: 1
Zentraladresse: Wuppertal Giebel 46		
Strom Detail		
1 : 125		





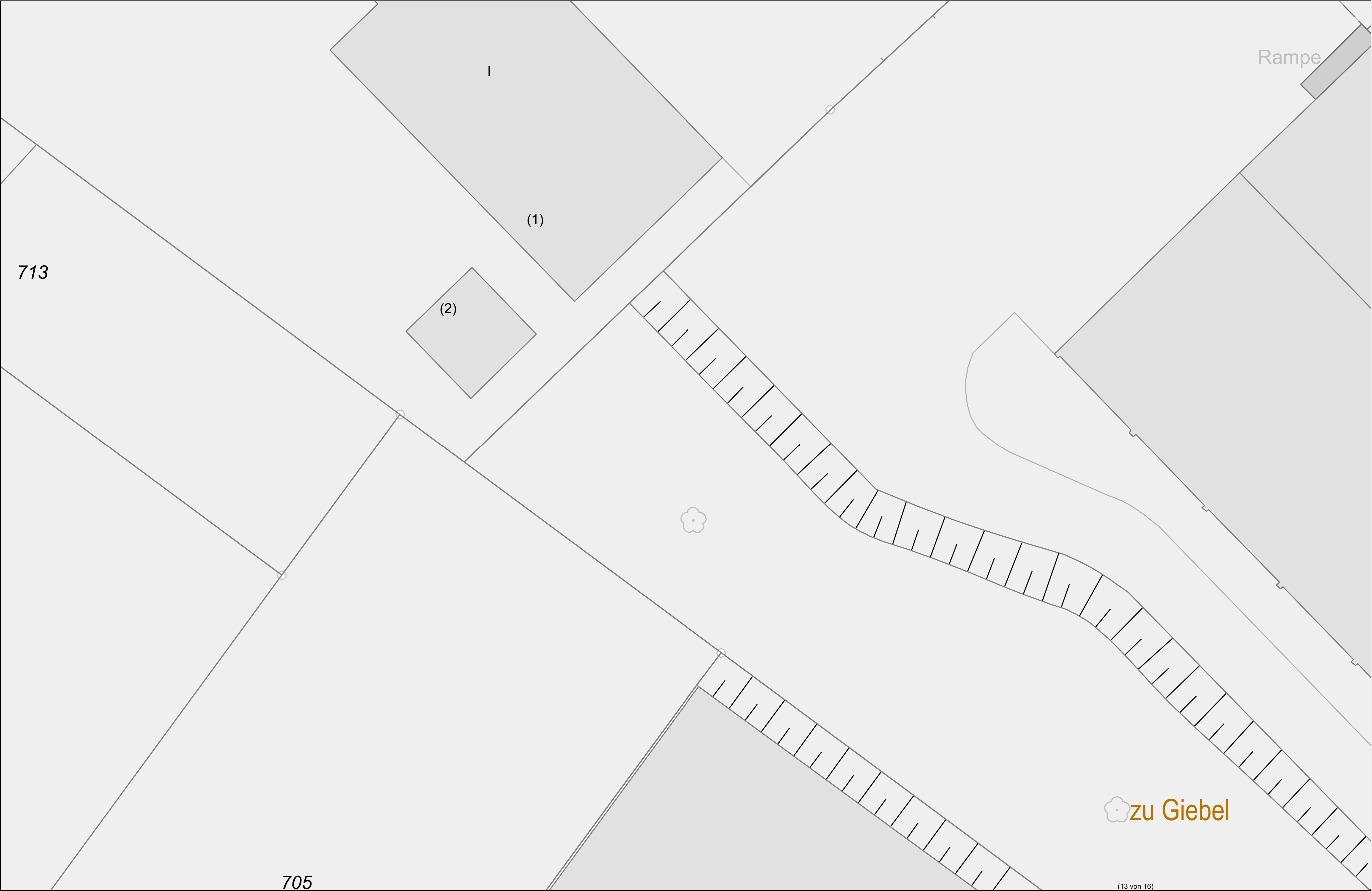
(11 von 16)

Planauskunft (Zeichenerklärung siehe Merkblatt für Planauskunft)		Dieser Plan gibt Aufschluss über die ungefähre Lage der Anlagen. Die genaue Lage ist durch Probenschachtung festzustellen. Hausanschlüsse sind nicht immer vollständig eingezeichnet. Informationen dazu erhalten Sie beim zuständigen Meister. Die Angaben im Plan erfolgen unter Ausschluss jeder Haftung, insbesondere ist der Einwand des Mitverschuldens ausgeschlossen. Vor-, Entwurfs- u. Telekommunikationsanlagen, die sich im Planungs- oder Ausführungsstadium befinden, sind nicht dargestellt. Rückfragen bei unseren Planungsabteilungen sind daher unerlässlich. Im Übrigen gelten die "Technischen Hinweise zum Schutz von Vor- und Entwurfsanlagen bei Bauarbeiten".	
WSW Energie & Wasser AG, Bromberger Str. 39-41, 42271 Wuppertal Planauskunft: planauskunft@wsw-online.de Schützenstr. 34, 42271 Wuppertal, 0202/569-4833			
Projekt-Titel:			
Erstellungszeit:	16.06.2023 08:14:24	Vorgangsnummer:	20230616_0003_V01
		Plot:	1
Zentraladresse:		Wuppertal Giebel 46	
Strom Detail		1 : 125	
		<div><div>0</div><div>2,5</div><div>5</div><div>m</div></div> <div><div>↑</div><div>N</div></div> <div><div>WSW</div></div>	



(12 von 16)

Planauskunft (Zeichenerklärung siehe Merkblatt für Planauskunft)		Dieser Plan gibt Aufschluss über die ungefähre Lage der Anlagen. Die genaue Lage ist durch Probegschachtung festzustellen. Hausanschlüsse sind nicht immer vollständig eingezeichnet. Informationen dazu erhalten Sie beim zuständigen Meister. Die Angaben im Plan erfolgen unter Ausschluss jeder Haftung, insbesondere ist der Einwand des Mitverschuldens ausgeschlossen. Vor- Entwürfe - u. Telekommunikationsanlagen, die sich im Planungs- oder Ausführungsstadium befinden, sind nicht dargestellt. Rückfragen bei unseren Planungs- abteilungen sind daher unerlässlich. Im Übrigen gelten die "Technischen Hinweise zum Schutz von Vor- und Erntungsanlagen bei Bauarbeiten".	
WSW Energie & Wasser AG, Bromberger Str. 39-41, 42271 Wuppertal Planauskunft: planauskunft@wsw-online.de Schützenstr. 34, 42271 Wuppertal, 0202/569-4833			
Projekt-Titel:		Plot: 1	
Erstellungszeit: 16.06.2023 08:14:24		Vorgangsnummer: 20230616_0003_V01	
Zentraladresse: Wuppertal Giebel 46			
Strom Detail		1 : 125	



705

713

(2)

(1)

I

Rampe

zu Giebel

(13 von 16)

Planauskunft (Zeichenerklärung siehe Merkblatt für Planauskunft)		Dieser Plan gibt Aufschluss über die ungefähre Lage der Anlagen. Die genaue Lage ist durch Probenschachtung festzustellen. Hausanschlüsse sind nicht immer vollständig eingezeichnet. Informationen dazu erhalten Sie beim zuständigen Meister. Die Angaben im Plan erfolgen unter Ausschluss jeder Haftung, insbesondere ist der Einwand des Mitverschuldens ausgeschlossen. Vor- und Erdbaugruben- u. Telekommunikationsanlagen, die sich im Planungs- oder Ausführungsstadium befinden, sind nicht dargestellt. Rückfragen bei unseren Planungsabteilungen sind daher unerlässlich. Im Übrigen gelten die "Technischen Hinweise zum Schutz von Vor- und Erdbaugrubenanlagen bei Bauarbeiten".	
Erstellungszeit: 16.06.2023 08:14:24		Vorgangsnummer: 20230616_0003_V01	
Zentraladresse: Wuppertal Giebel 46		Plot: 1	
Strom Detail		1 : 125	

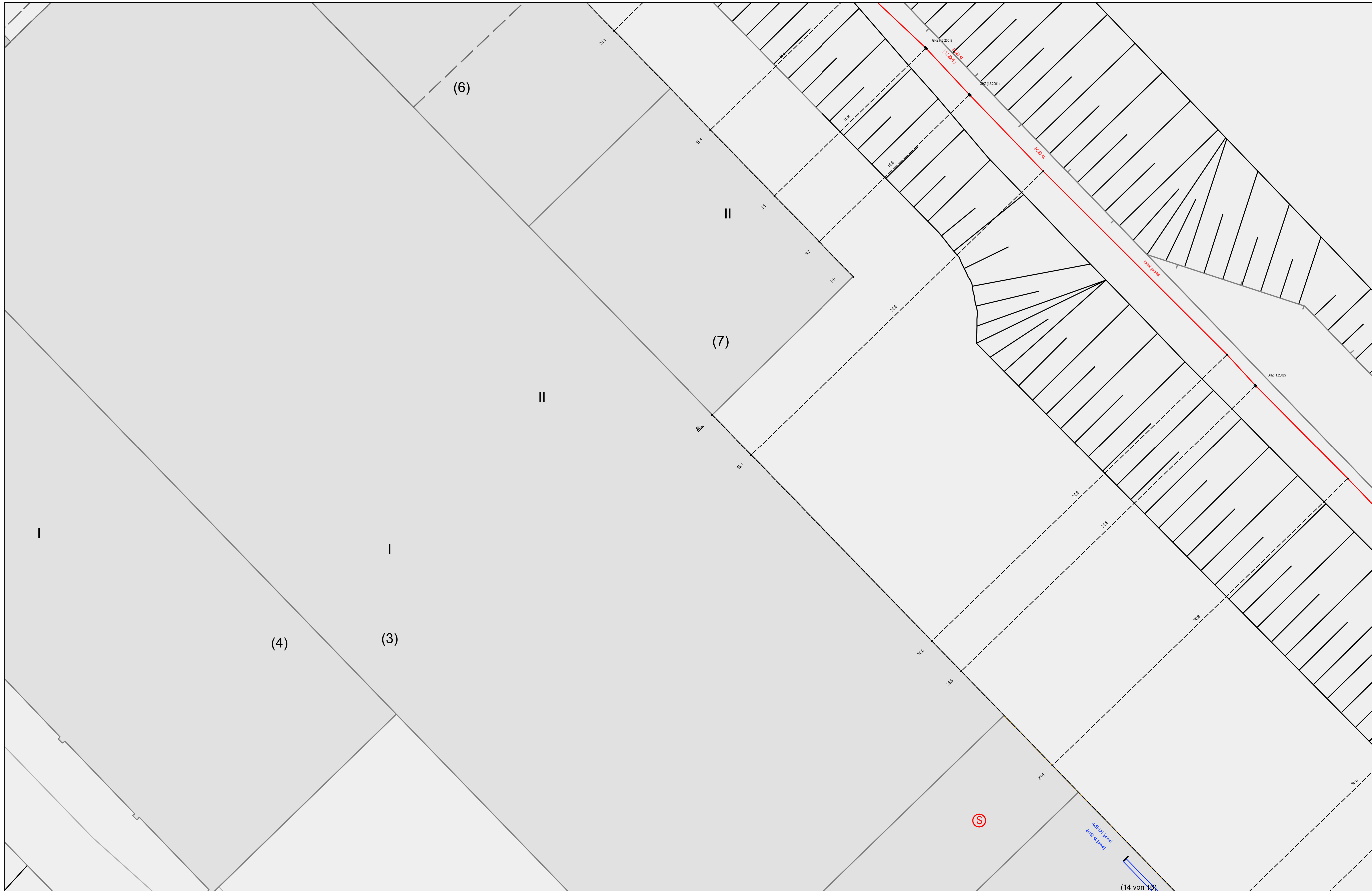
0

2,5

m

N

WSW.



Planungskunft (Zeichenerklärung siehe Merkblatt für Planungskunft)

WSW Energie & Wasser AG, Brombergstr. 39-41, 42271 Wuppertal
Planungskunft planungskunft@wsw-online.de
 42271 Wuppertal, 02203-4633

Projekt-Title:

Erstellungszeit: 16.06.2023 08:14:24
Zentraladresse: Wuppertal Giebel 46

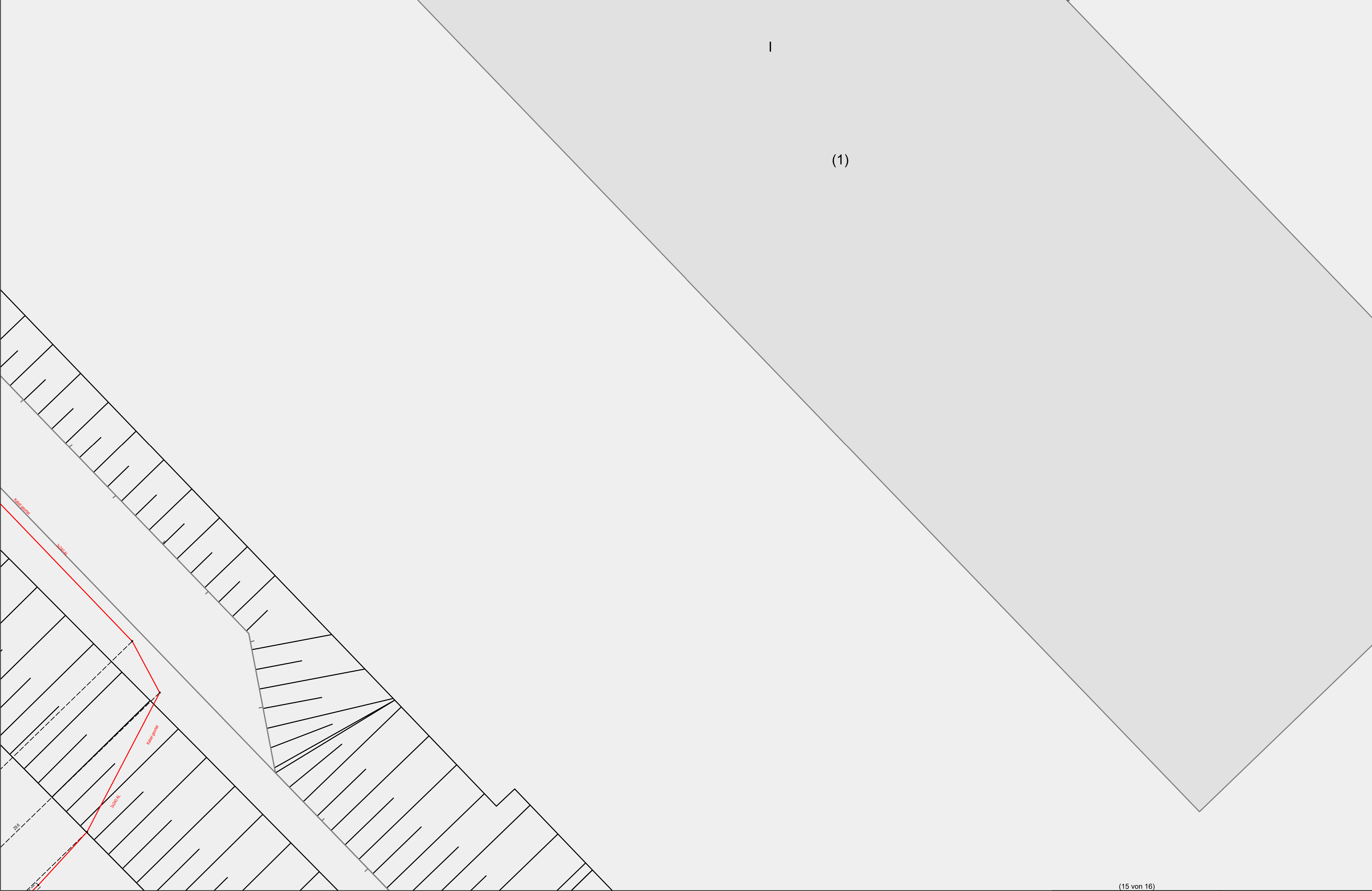
Strom Detail

Dieser Plan zeigt Aufschlüsse über die umgrenzte Länge der Anlagen. Die genaue Lage ist durch Projektionstechniken festzulegen. Hausanschluss und nicht immer vollständig eingehende Informationen dazu erhalten Sie beim zuständigen Meister. Die Angaben im Plan können über Ausschuss der Festhaltung, insbesondere im Falle einer Mängelprüfung, ausgetauscht werden. Vor, Entbrennung, Kommunikationsanforderungen, die sich im Planungs- oder Ausführungsstadium befinden, sind durch rote Linien markiert. Rückfragen bei weiteren Fragen oder Änderungen sind herzlich willkommen. Im Übrigen gelten die "Technischen Hinweise zum Schutz von Ver- und Entsorgungseinrichtungen (TSE-SB)"

Vorgangsnummer: 202303616_0003_V01

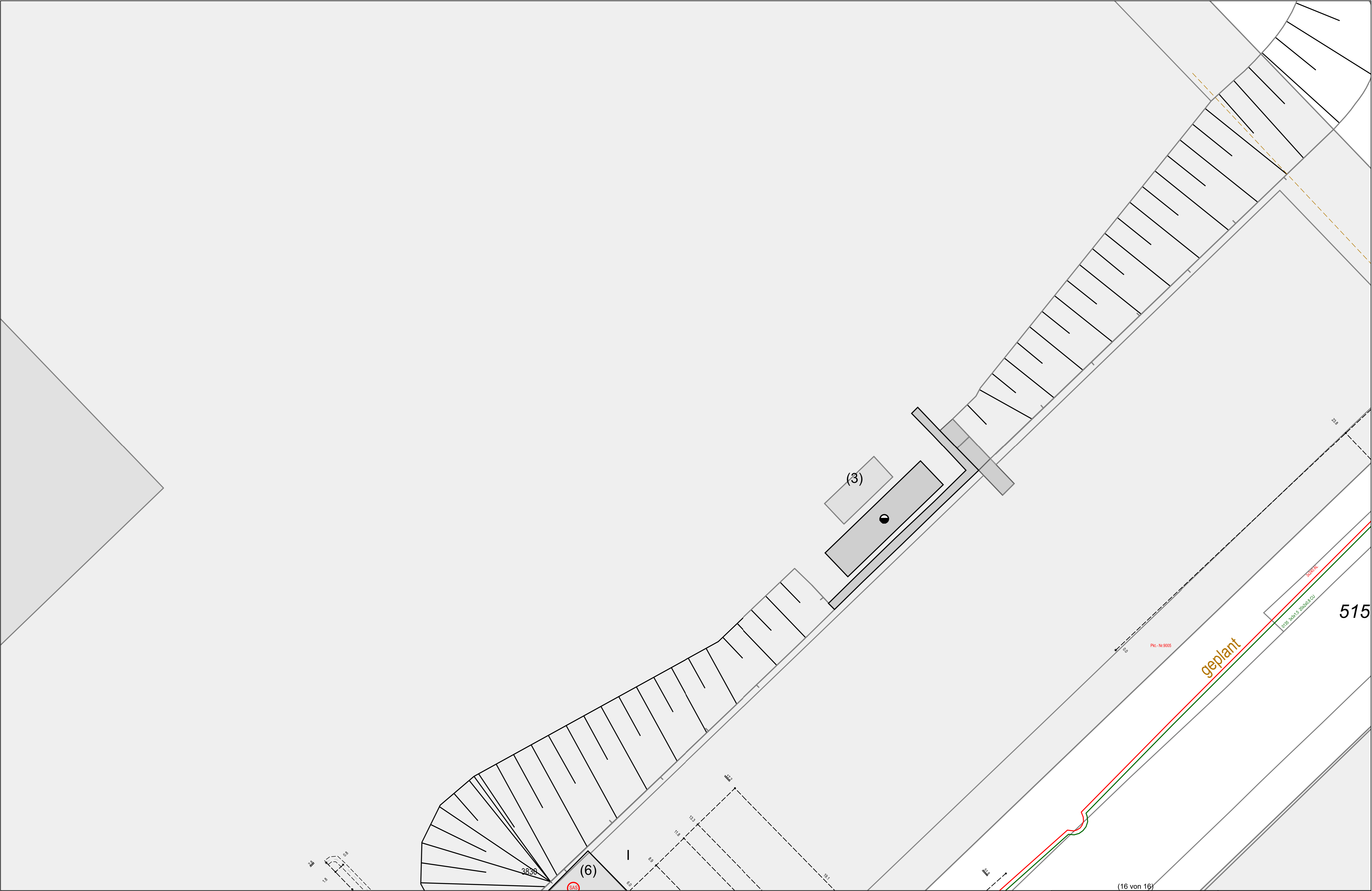
Plot: 1

1 : 125



(15 von 16)

Planauskunft (Zeichenerklärung siehe Merkblatt für Planauskunft)		Dieser Plan gibt Aufschluss über die ungefähre Lage der Anlagen. Die genaue Lage ist durch Probenschachtung festzustellen. Hausanschlüsse sind nicht immer vollständig eingezeichnet. Informationen dazu erhalten Sie beim zuständigen Meister. Die Angaben im Plan erfolgen unter Ausschluss jeder Haftung, insbesondere ist der Einwand des Mitverschuldens ausgeschlossen. Ver-, Erdungs- u. Telekommunikationsanlagen, die sich im Planungs- oder Ausführungsstadium befinden, sind nicht dargestellt. Rückfragen bei unseren Planungsabteilungen sind daher unerlässlich. Im Übrigen gelten die "Technischen Hinweise zum Schutz von Ver- und Erdungsanlagen bei Bauarbeiten".	
WSW Energie & Wasser AG, Bromberger Str. 39-41, 42271 Wuppertal Planauskunft: planauskunft@wsw-online.de Schützenstr. 34, 42271 Wuppertal, 0202/569-4833			
Projekt-Titel:			
Erstellungszeit: 16.06.2023 08:14:24	Vorgangsnummer: 20230616_0003_V01	Plot: 1	
Zentraladresse: Wuppertal Giebel 46			
Strom Detail		1 : 125	



Planauskunft

(Zeichenerklärung siehe Merkblatt für Planauskunft)

WSW Energie & Wasser AG, Bromberger Str. 39-41, 42271 Wuppertal

Planauskunft: planauskunft@wsw-online.de

Projekt-Titel:

Erstellungszeit: 16.06.2023 08:14:24

Vorgangsnummer: 20230616_0003_V01

Plot: 1

Zentraladresse: Wuppertal Giebel 46

Strom Detail

1 : 125

0

2.5

5

m

WSW

Dieser Plan gibt Aufschluss über die ungefähre Lage der Anlagen. Die genaue Lage ist durch Probenschachtung festzustellen. Hausanschlüsse sind nicht immer vollständig eingezeichnet. Informationen dazu erhalten Sie beim zuständigen Meister. Die Angaben im Plan erfolgen unter Ausschluss jeder Haftung, insbesondere ist der Einwand des Mitverschuldens ausgeschlossen. Ver-, Entwurfs- u. Telekommunikationsanlagen, die sich im Planungs- oder Ausführungsstadium befinden, sind nicht dargestellt. Rückfragen bei unseren Planungsabteilungen sind daher unerlässlich. Im Übrigen geben die "Technischen Hinweise zum Schutz von Ver- und Entwurfsanlagen bei Bauarbeiten".